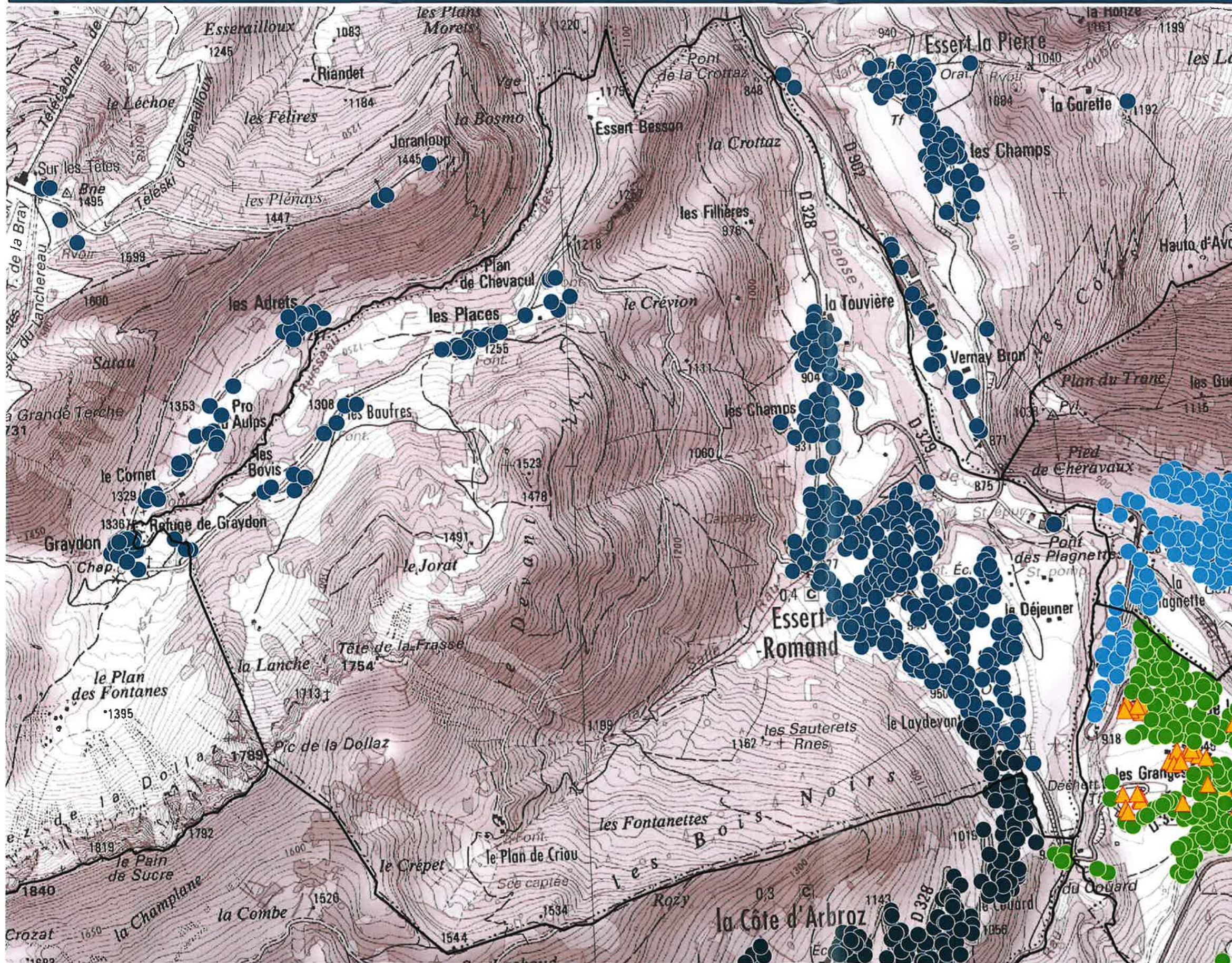


# Essert-Romand



## COUVERTURE DES LOGEMENTS

Plannings prévisionnels des ouvertures commerciales pour le déploiement de la fibre optique jusqu'aux logements (FTTH)

- Déployé
- 2nd Semestre 2025
- 1er Semestre 2026
- 2nd Semestre 2026
- ▲ Reprogrammation en cours